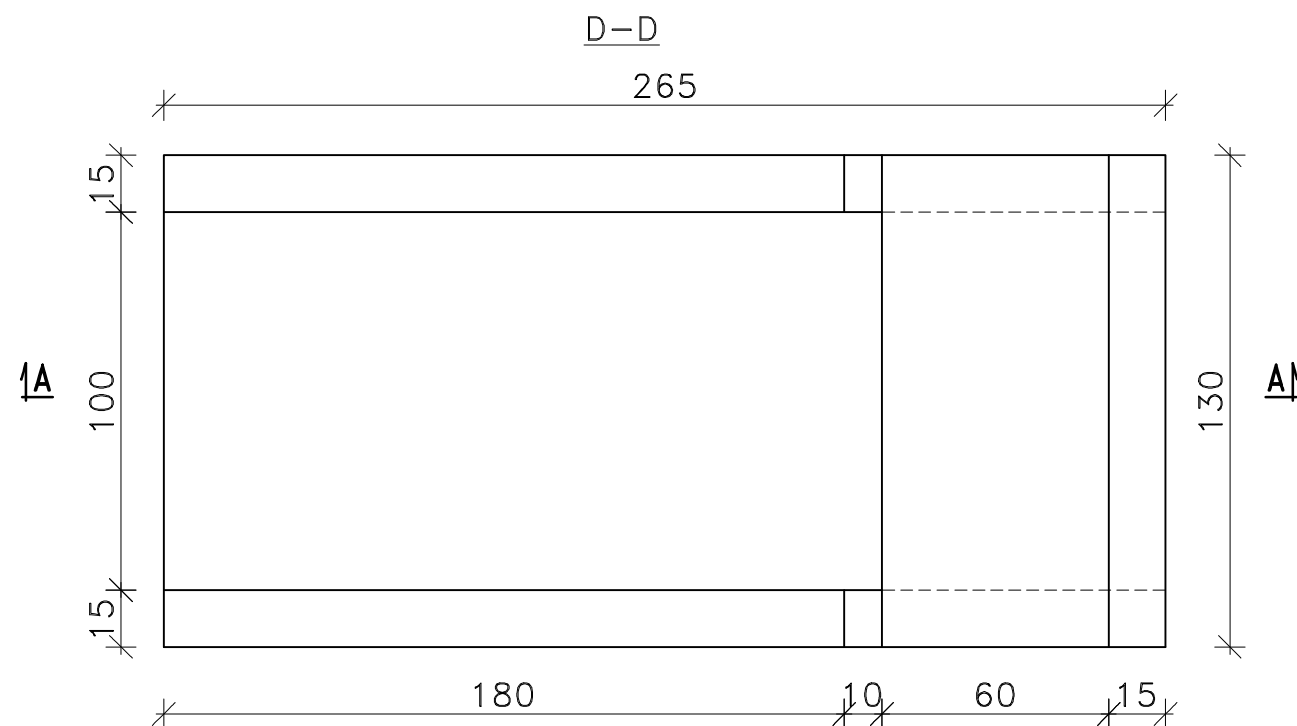
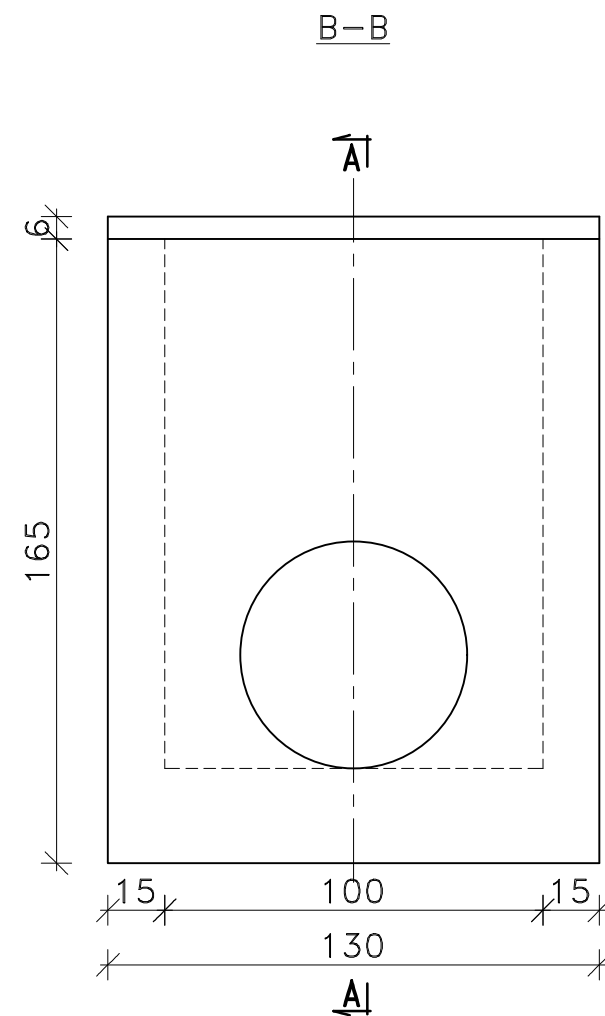
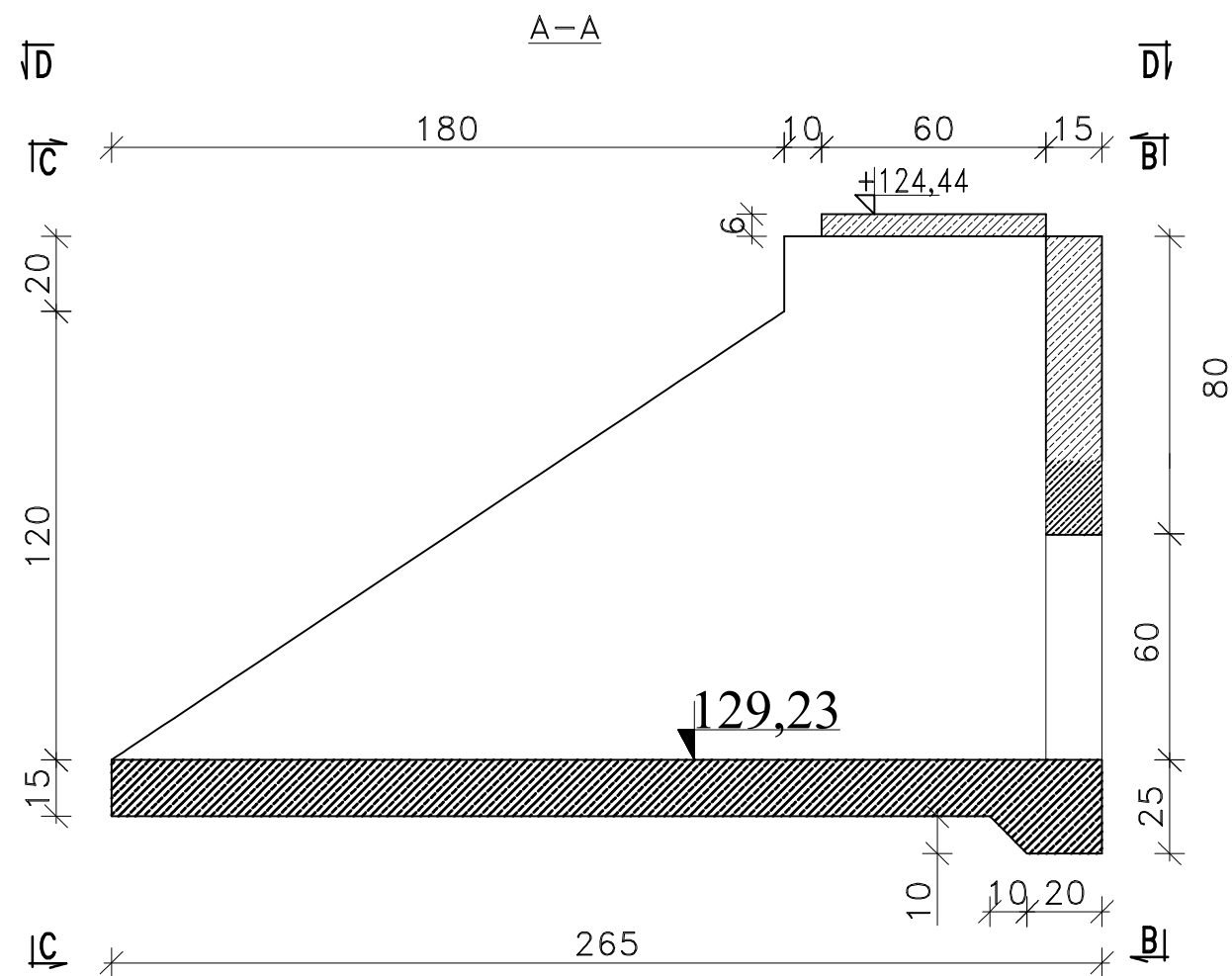
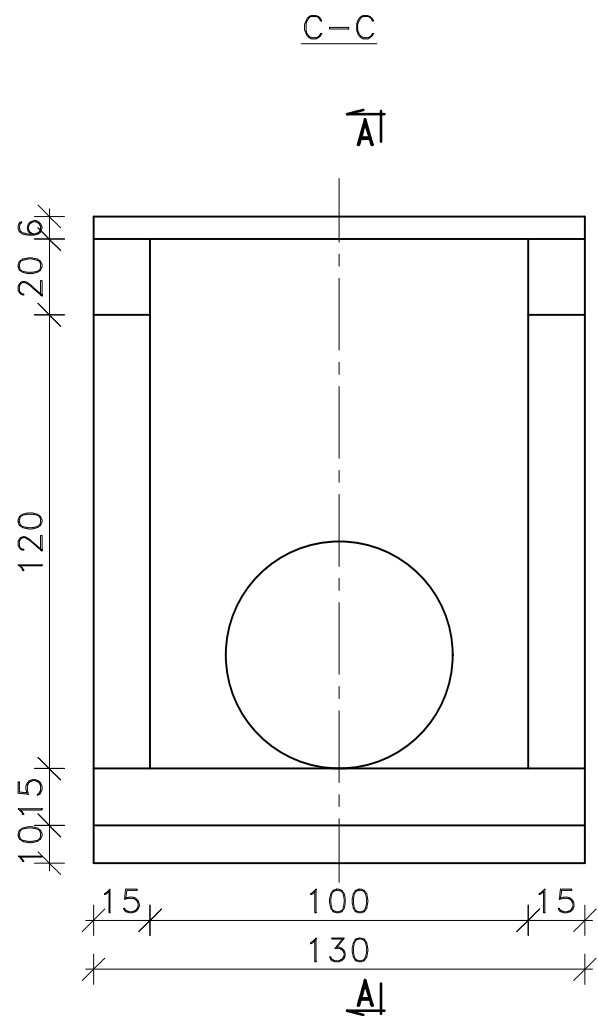


PRZEPUST RUROWY – WLOT

Skala 1: 20



Mariusz Murawski, zam. Świerże Panki 8, 07-323 Zaręby Kościelne, woj. Mazowieckie, Tel 663 369 341		
Temat	ZAGOSPODAROWANIE DZIAŁEK NR EW. 80, 71 OBRĘB GRABÓWKA, GM. ZAMBROW.	NR. RYS. 8
Obiekt	Projekt budowlany	
Inwestor	Gmina Zambrów ul. Fabryczna 3, 18 - 300 Zambrów	SKALA 1: 20 BRANŻA: sanitarna
Nazwa rys.	Przepust Rurowy - Wlot	
Projektant:	mgr inż. Zbigniew Matulewicz Bud. Nr 13/70 Nr 249/71BI, Nr BI 57/92	
Współpraca	mgr inż. Mariusz Murawski	